



„WOBET-HYDRET” Sp. J. Cichecki
Wola Grzymkowa 25a, 95-070 Aleksandrów Łódzki,
Numer Rejestrowy BDO: 000021106
Tel./fax. (0-42) 712-20-60,712-00-41 www.wobet-hydret.pl

Instrukcja montażu zbiornika na wodę deszczową

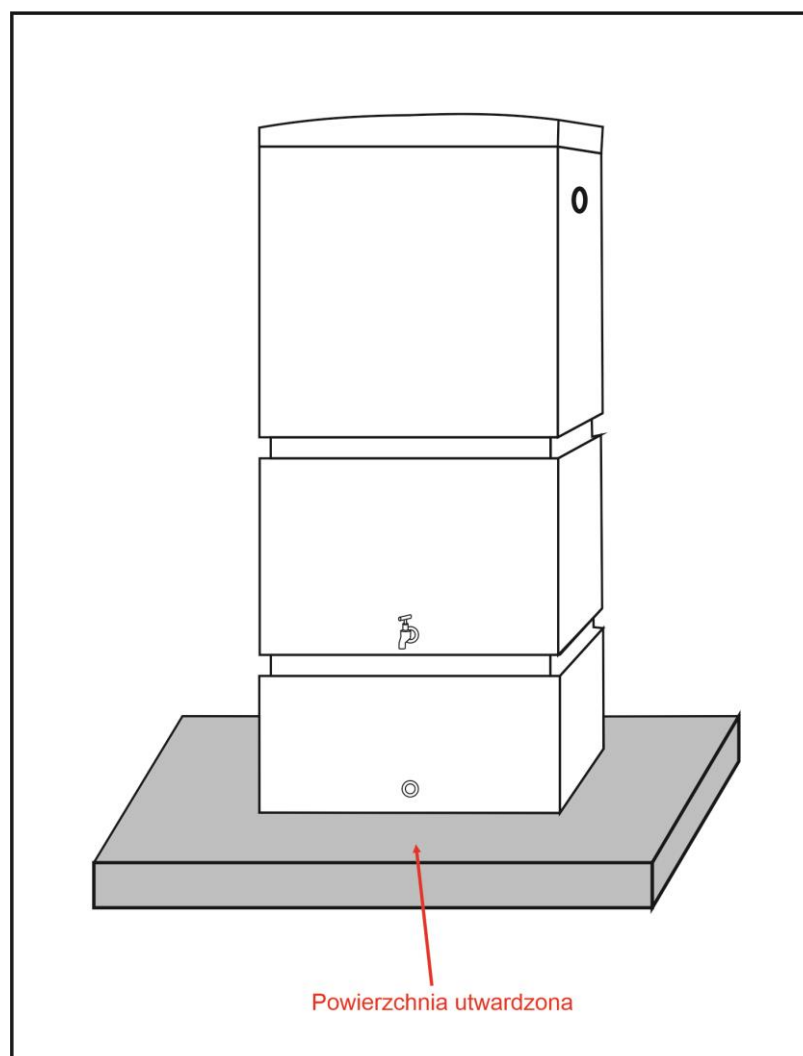


1. ZASTOSOWANIE

Zbiornik wolnostojący (nawierzchniowy) wykonany z polietylenu, przeznaczony do gromadzenia wody deszczowej.

Pojemność całkowita zbiornika	0,7 m³
Szerokość	0,8 m
Głębokość	0,63 m
Wysokość z pokrywą	1,77 m
Wysokość do kranu	0,42 m
Wymiary wewnętrzne wężu	0,7 m x 0,52 m
Wyposażenie dodatkowe:	
- łapacz do rynny	110 (100) /50mm
- kran	1 x 1/2 cal
- korek spustowy	1 x 1/2 cal

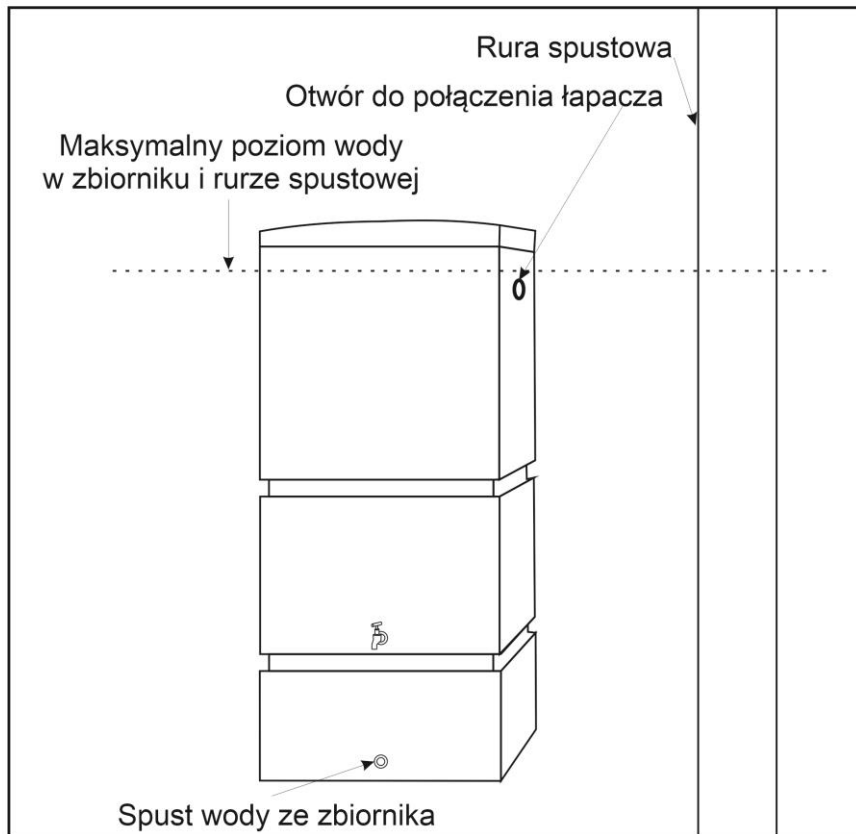
2. ZASADA MONTAŻU



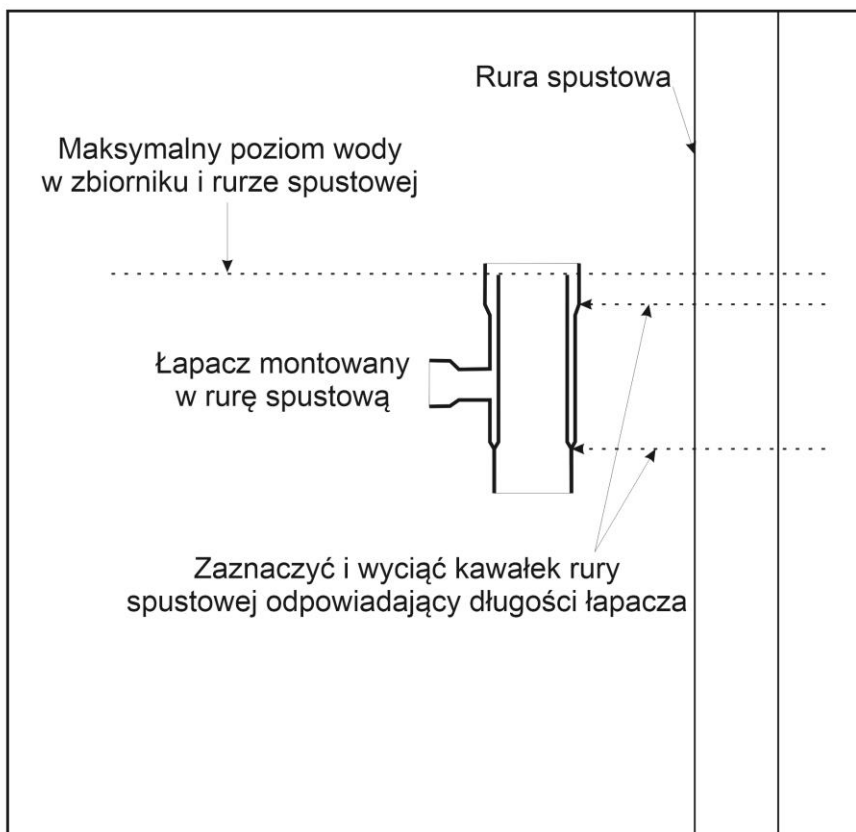
Na płaskim i równym terenie (tj. kostka brukowa , wylewka betonowa) należy ustawić zbiornik na wodę deszczową. Jeżeli grunt jest niestabilny to zbiornik należy przymocować opaskami do budynku.

Instrukcja montażu zbiornika zgodnie z poniższym schematem:

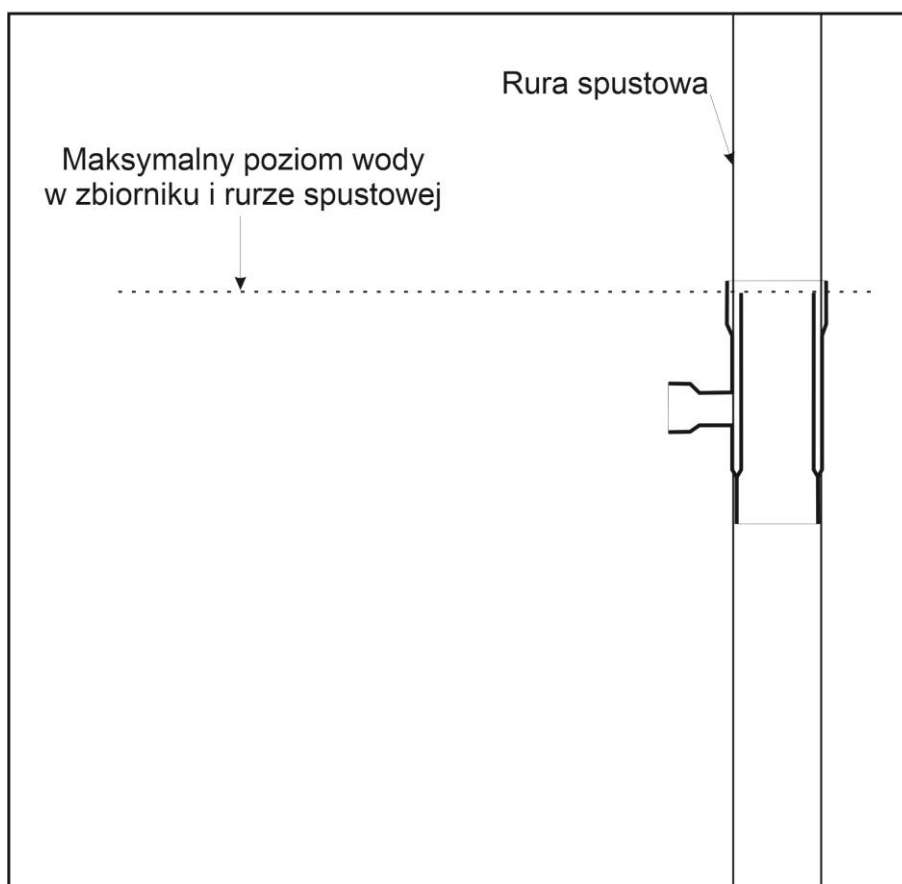
Ustalić maksymalny poziom wody w zbiorniku i zaznaczyć na rurze spustowej



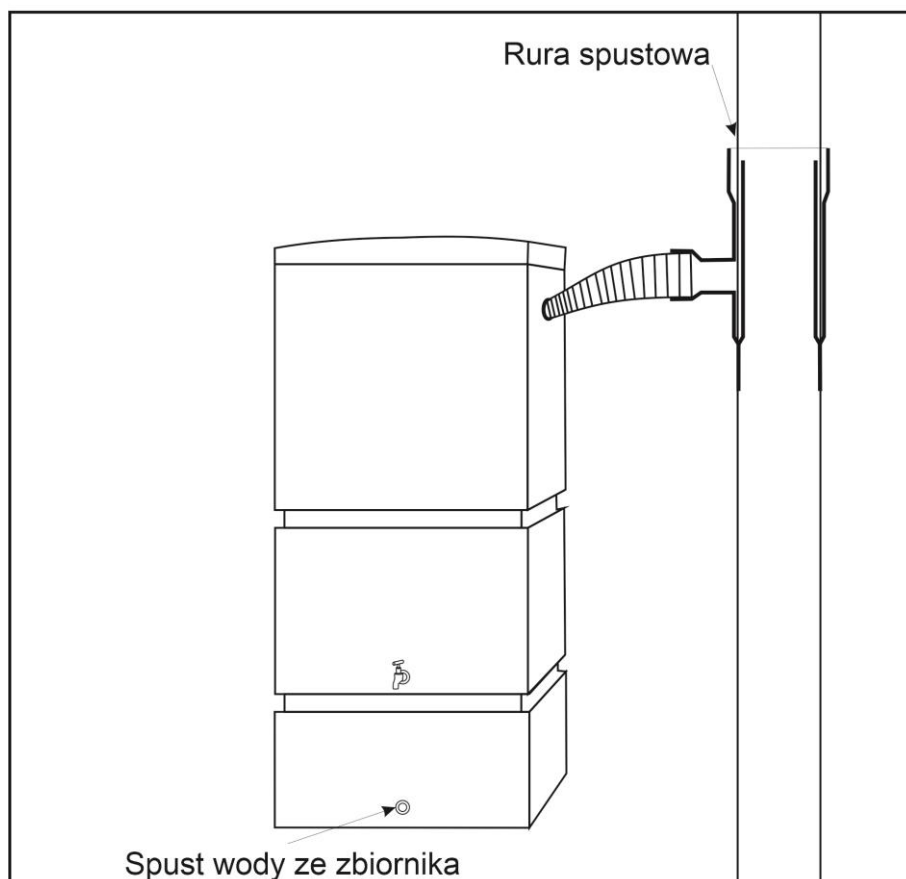
Zaznaczyć i wyciąć kawałek rury spustowej odpowiadający długości łapacza



Zamontować łapacz w rurę spustową



Wykonać połączenie zbiornika z łapaczem za pomocą węża



UWAGA!!!

- **W okresie zimowym zbiornik należy opróżnić z wody.**

3. GWARANCJA

Gwarancja nie obowiązuje w przypadku uszkodzeń powstałych w wyniku:

- nieprzestrzegania przez instalatora, właściciela i użytkownika sposobu instalacji, oraz instrukcji użytkowania i zasady obsługi podanych przez Firmę, instrukcja montażu jest zawsze dostarczana z fakturą, rachunkiem,
- przeróbek lub użytkowania innego urządzenia niż wskazane przez producenta,
- zdarzenia nadzwyczajnych sił przyrody (atmosferycznych) niezależnych od nas (np. powódź, wichura),
- spowodowanych przez klienta lub osoby trzecie,
- toczenia lub ciągnięcia zbiornika po podłożu,
- zrzucania zbiornika ze skrzyni ładunkowej.

Okres gwarancji obejmuje 24 miesiące.

Odształcenia nie wykraczające poza normę jest procesem naturalnym i nie zagraża integralności zbiornika.

Każdorazowo należy sprawdzić , czy zbiornik nie uległ uszkodzeniu podczas transportu. Jeżeli nastąpiło uszkodzenie, to fakt ten należy natychmiast zgłosić przedsiębiorstwu transportowemu i producentowi zbiornika, który podejmie odpowiednie decyzje o możliwościach szybkiego usunięcia powstałego uszkodzenia .